

**КОУ ВО «Семилюкский центр психолого-педагогической,
медицинской и социальной помощи»**

План работы руководителя методического объединения учителей гуманитарного цикла

Как правило, каждый руководитель методического объединения включает персональный контроль за работой учителя-предметника. Причиной этого может служить аттестация учителя, низкий уровень срезов знаний по предмету или необходимость в оказании в методической помощи. При проверки работы учителя обращают внимание на следующие аспекты:

- Наличие рабочих программ, календарно-тематического планирования и поурочных планов;
- Качество уроков, их обучающая и развивающая цель;
- Уровень обученности учащихся по предмету;
- Ведение школьной документации;
- Организация учителем внеклассной работы;
- Взаимоотношения с учащимися и коллегами.

В данной статье дается план-задание для осуществления проверки и форма заполнения справки, в приложении дана таблица, используемая при проверке тетрадей.

План-задание для проведения тематической проверки

Тема: персональный контроль учителя (Ф.И.О., специальность).

Цель: определение уровня состояния преподавания (предмет).

Время проведения: _____

Основания проведения: план работы МО.

Состав комиссии: руководитель предметного МО, два учителя-предметника.

Форма проведения: посещение уроков, проверка документации, беседа.

Срок проведения: 2 недели.

Результат инспектирования: справка по итогам проверки.

Рассматриваемые вопросы:

- Анализ выполнения государственной программы.
- Анализ календарно-тематического планирования и поурочных планов.
- Анализ посещенных уроков.
- Анализ контроля за ведением тетрадей, словарей.

- Работа над темой по самообразованию.

Справка об итогах персонального контроля учителя

I. Общие сведения об учителе

Ф. И.О.	
Предмет	
Классы	
Общий трудовой стаж	
Педагогический стаж	
Образование	
Курсы повышения квалификации	
Срок аттестации	

II. Краткий перечень того, на основании чего обобщается материал

- Контроль выполнения программ, практической части;
- Контроль журналов;
- Посещение уроков;
- Проведение контрольных работ;
- Проверка тетрадей;
- Проверка поурочных планов;
- Собеседование по самообразовательной теме.

1. Проверка журнала

Критерии оценки	Оценка (+, -, ±)			
Аккуратность записей				
Накопляемость оценок				
Тематический учет ЗУН				

Промежуточный контроль в рамках одной темы				
Своевременное выставление оценок за контрольные работы				
Работа над пробелами				
Объективность выставления оценок				
Выполнение теоретической части программы				
Выполнение практической части программы				
Итого:				

Вывод:

2. Проверка тетрадей

Критерии оценки	Оценка (+, -, ±)			
Всего учащихся в классе				
Сдано на проверку				
Аккуратность				
Систематичность проверки				
Объективность выставления оценок				
Работа над пробелами				
Система самостоятельных работ				
Объем классных работ				
Объем домашних работ				
Итого:				

Вывод:

3. Календарно-тематическое планирование

Критерии оценки	Оценка (+, -, ±)			
Обложка				
Дополнительная литература				
Дата, № урока				
Тип урока				
Тема				
Дополнительно:				

Вывод:

4. Поурочные планы

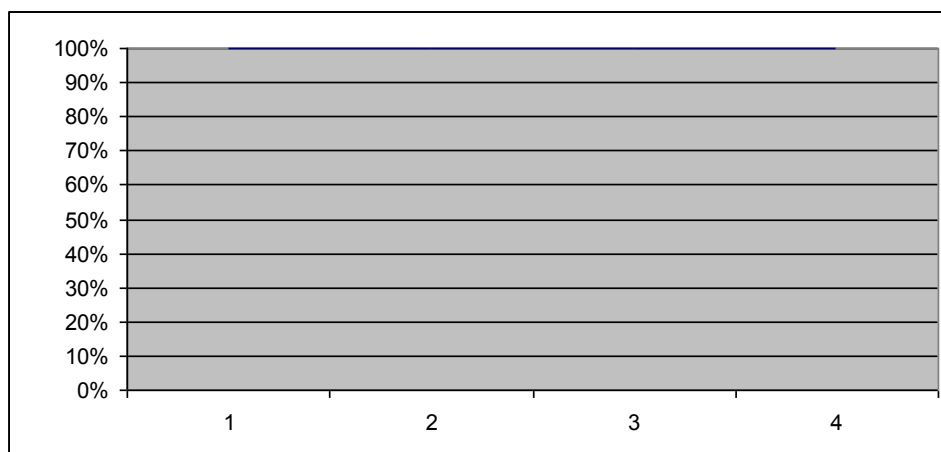
Критерии оценки	Оценка (+, -, ±)			
Систематичность				
Формулировка целей: дидактики, воспитания, развития				
Виды деятельности учащихся				
Использование современных технологий обучения				
Дифференциация обучения				
Индивидуализация обучения				
Организация повторения				
Учет пробелов в ЗУН учащихся				
Дифференциация домашнего задания				
Регламентация этапов урока				
Итого:				

Вывод:

5. Самообразовательная работа

Сроки	Тема самообразования	Что сделано	Результат

6. Качество знаний, степень обученности учащихся по предмету



Предложения:

Руководитель МО

Учитель-предметник

Учитель-предметник