

*Муниципальное бюджетное образовательное учреждение дополнительного образования «Инжавинский районный центр дополнительного образования «Радуга»*

*Мастер класс с фото*

*«Зимний пейзаж»*

*(рисуем зимний пейзаж поэтапно гуашевыми красками)*

*рисование на тонированной бумаге с приёмами нетрадиционного приёма «штамп» для детей 10-13 лет.*

*Педагог Трубицына Наталья Геннадьевна*



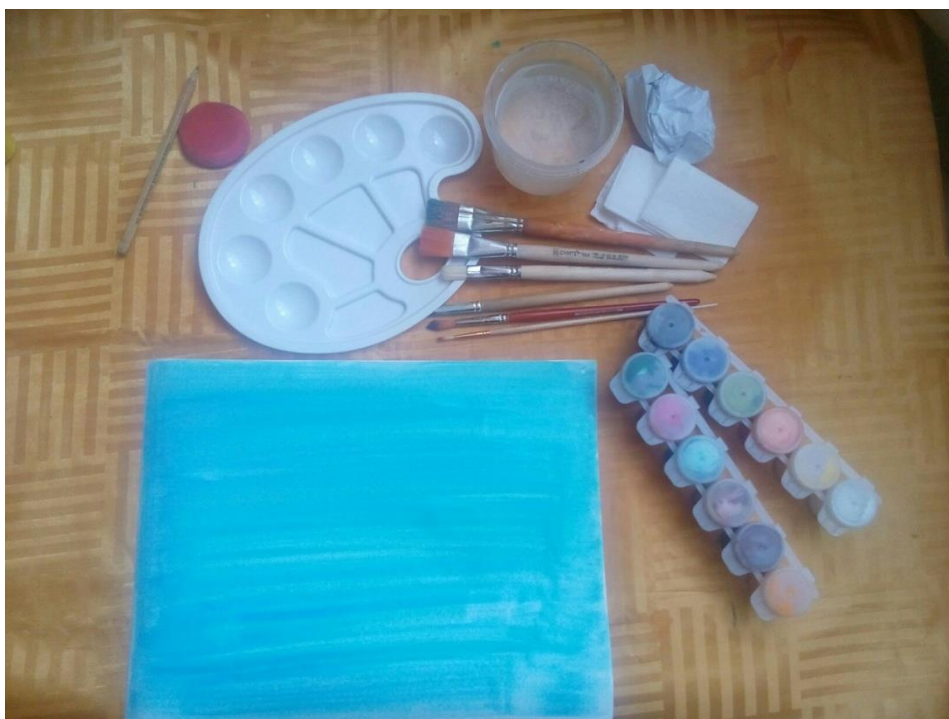
*Инжавино 2020год*

Цель: создание зимнего пейзажа на тонированной бумаге с использованием нетрадиционного приёма рисования «штамп».

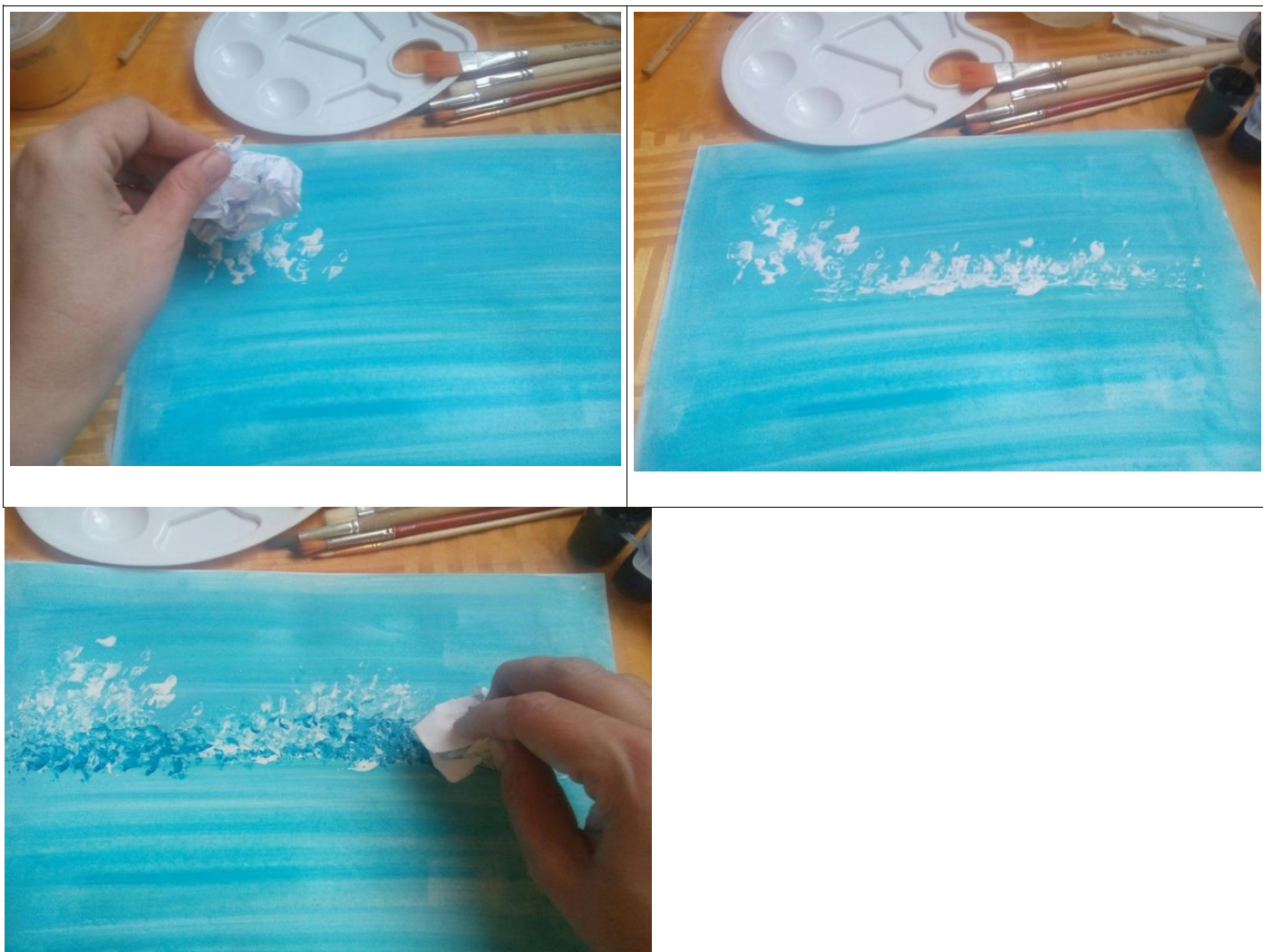
Задачи:

- научить создавать зимний пейзаж на тонированной бумаге;
- научить использовать нетрадиционный приём рисования гуашью «штамп»;
- воспитывать любовь к природе и чувство восхищения зимней природой.

Материалы: лист бумаги, тонированный голубой гуашью, гуашь, стакан с водой, комочки бумаги, бумажные салфетки, кисточки плоские широкие №3-5 и тонкие с кончиком №2-3.



Этап 1. Для создания композиции рисунка располагаем лист горизонтально. Для изображения дальнего плана леса воспользуемся штампом от комочка бумаги. Накладываем белую гуашь кистью на комок и делаем оттиски на листе («штампы»).

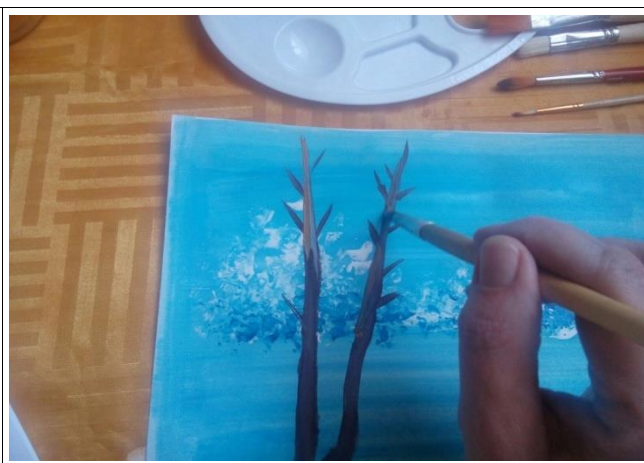
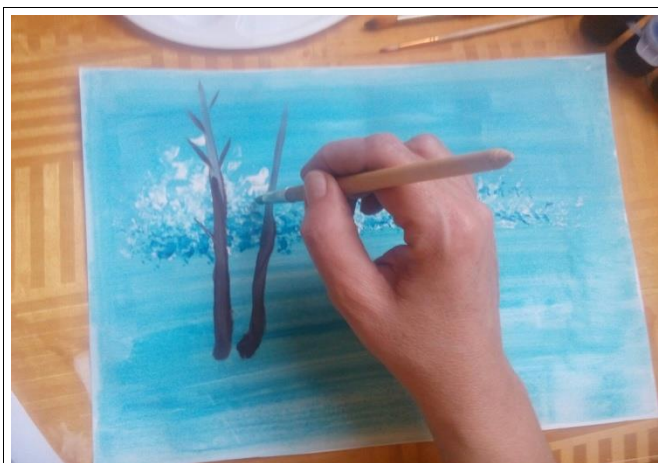


2. Делаем оттенок на дальнем лесе синим цветом в технике «штамп»

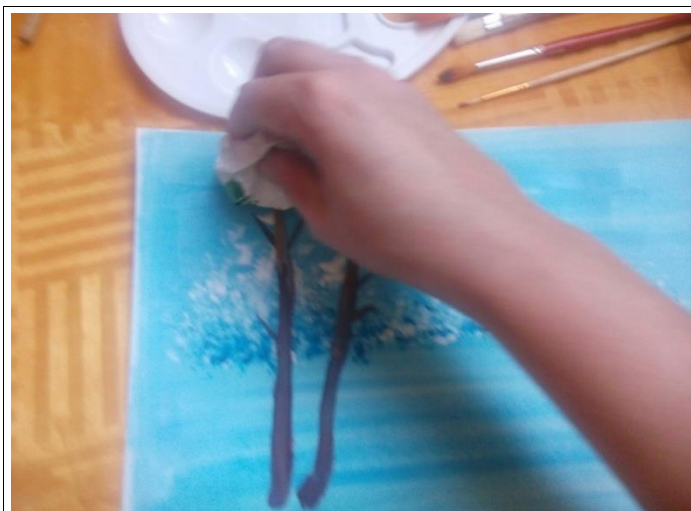
3. Рисуем стволы сосен, работаем коричневым цветом, тонкой кистью №2



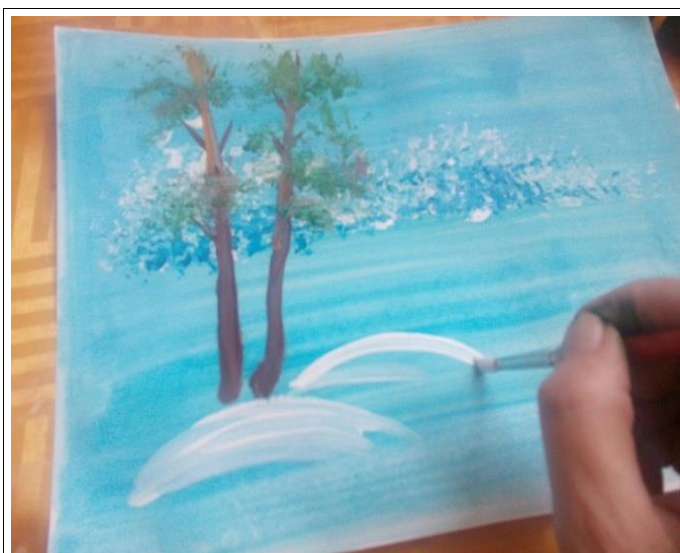
4 Рисуем на соснах ветки.



5. Рисуем на соснах крону -иголки, используя приём рисования «штамп».



6. Прорисовываем снег под деревьями и рисуем сугробы.



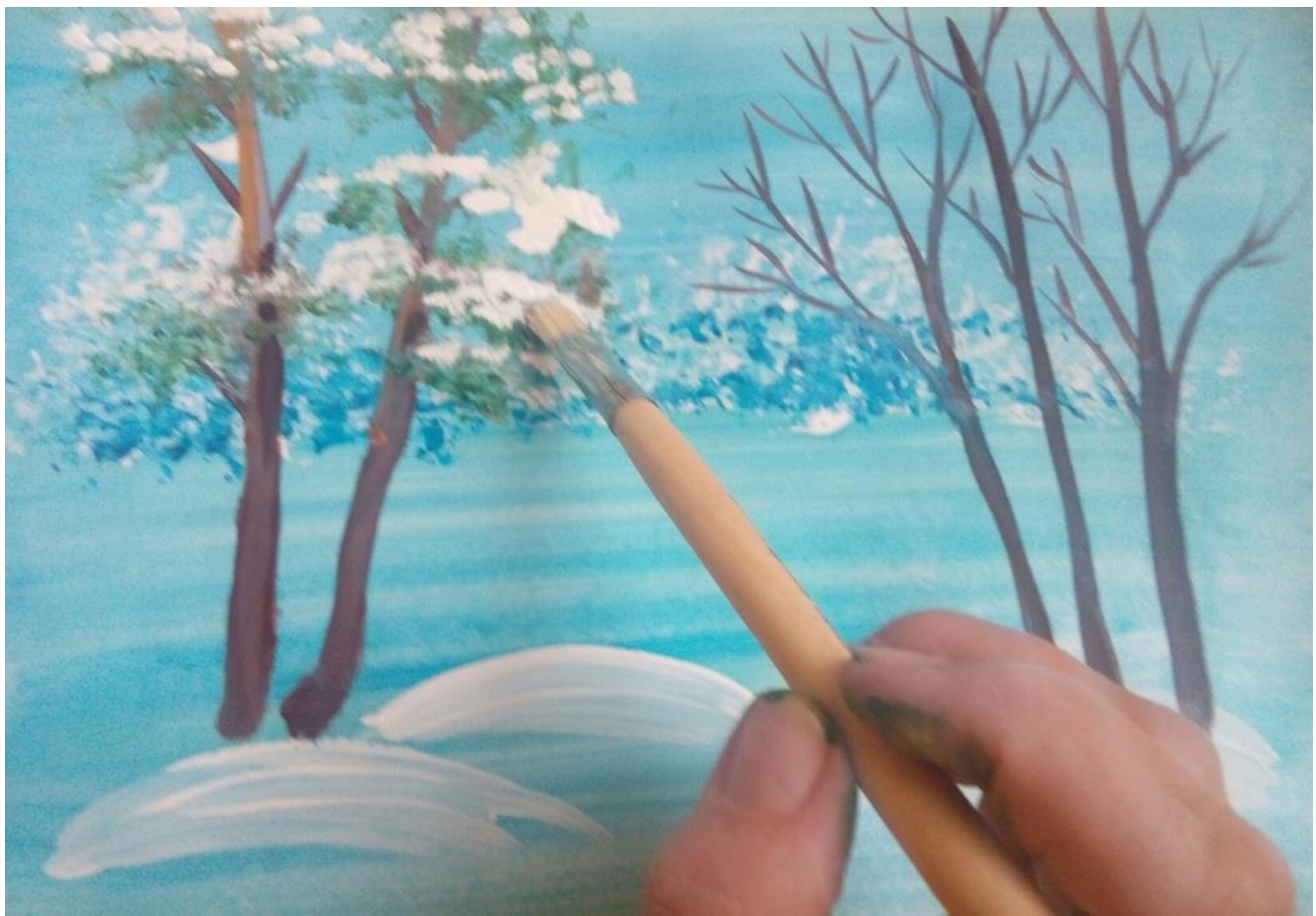
7. Продолжаем аналогично работу над деревьями справа.



Дорисовываем ветки и на стволах деревьев



8. Дорабатываем лес и снег на ветках, примакивая кистью - работаем белой гуашью.



9.Рисуем ёлочку



10. Рисуем сугробы слева и с права, снежок на ёлочке.

Рисунок готов. Спасибо за внимание! Всем хорошего настроения! С Новым годом!!!

